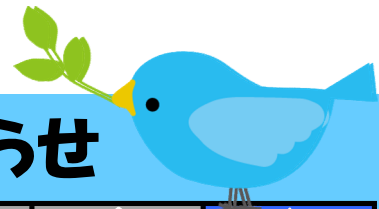


7月担当医のお知らせ



日	月	火	水	木	金	土
			1 鳥山 代診医	2	3 宮田	4 小児外来 宮田
5 代診医 代診医	6 AM 糸賀 PM 鳥山	7 小林	8 鳥山 小林	9	10 宮田	11 代診医 糸賀 (16 時半まで)
12 代診医 代診医	13 小林	14 小林	15 鳥山 小林	16	17 宮田	18 坂田 宮田
19 代診医 代診医	20 小林	21 小林	22 鳥山 小林	23	24 宮田	25 代診医
26 代診医	27 代診医	28 代診医	29 鳥山 代診医	30	31	

※ 上記内容は変更させて頂くことがございます。
最新の情報はホームページまたはお電話でご確認下さい。

更新日:7月10日